

# *Hydro***FLOW**<sup>®</sup>

ELEKTRONICZNY UZDATNIACZ WODY



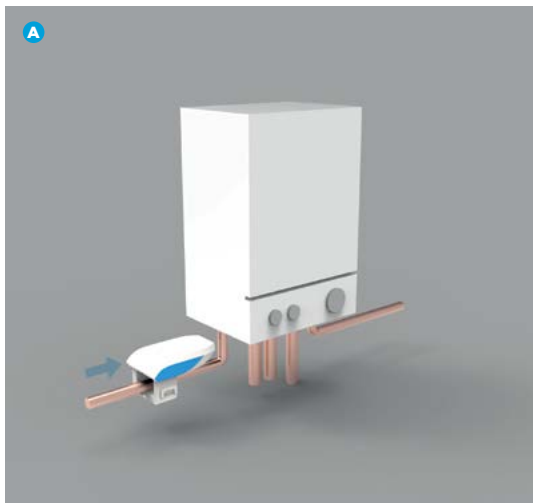
## **INSTRUKCJA PEARL**

**WAŻNE PRZECZYTAJ INSTRUKCJĘ PRZED MONTAŻEM**



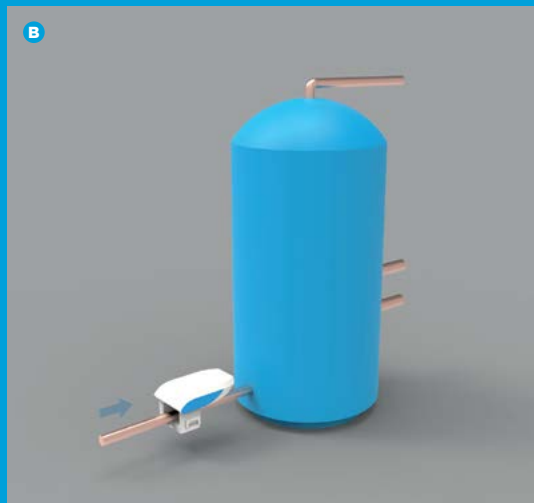
## ZAWARTOŚĆ

LOKALIZACJA	01-02
INSTALACJA I ZASILANIE	03-04
PROBLEMY I PĘTLA ELEKTRYCZNA	05-06
GWARANCJA	07-08



## LOKALIZACJA

W celu uzyskania najlepszych wyników, zainstaluj urządzenie na rurze z zimną wodą, przed miejscem, gdzie będzie ona podgrzewana. Może to być zasilanie zimną wodą pieca (A) lub zasilanie zimną wodą podgrzewacza ciepłej wody (B).



01-02

HydroFLOW®



## INSTALACJA

1. Umieść dolną część urządzenia na rurze (C).
2. Przymocuj i zabezpiecz ją przy pomocy opasek zaciskowych (D).
3. Wprowadź bolec (DC) zasilacza do górnej części urządzenia (E).
4. Połącz górną i dolną część urządzenia (F).
5. Sprawdź, czy obydwie klipsy są poprawnie połączone (G).
6. Podłącz zasilacz do gniazdka elektrycznego. Zasilacz CW1200150 musi być podłączony do odgałęzienia z bezpiecznikiem 3A (H).

## INFORMACJE TECHNICZNE

Urządzenie czyścić tylko suchą szmatką. Jeśli sprzęt jest używany w sposób inny niż określony przez producenta, ochrona zapewniana przez sprzęt może być niewłaściwa. Podobnie jak w przypadku każdego sprzętu elektrycznego, upewnij się, że jest on podłączony zgodnie z obowiązującymi przepisami elektrycznymi.

Jeśli przewód zasilający jest uszkodzony, musi zostać wymieniony przez producenta, instalatora lub osobę o podobnych kwalifikacjach.

Uzdatniacze wody *HydroFLOW* przeznaczone są do niechemicznego uzdatniania wody. Nie zawierają części nadających się do naprawy - prosimy o kontakt z firmą HYDROPATH lub lokalnym przedstawicielem w celu uzyskania pomocy.

Zasilanie sieciowe: 100-240 V / 50-60 Hz / 0.4A Maks.

Zasilanie urządzenia: 12VDC 150mA.

Używaj tylko z dostarczonym zasilaczem model: CW1200150

Nie narażaj zasilacza na działanie nadmiernej wilgoci.

Urządzenia są przeznaczone do użytku w pomieszczeniach.

Maksymalna wysokość: 2000m      Temperatura otoczenia: 5 – 40°C Maks.

Wilgotność względna: 80% do 31°C; 50% przy 40°C

Wahania zasilania sieciowego: ± 10% nominalnego.

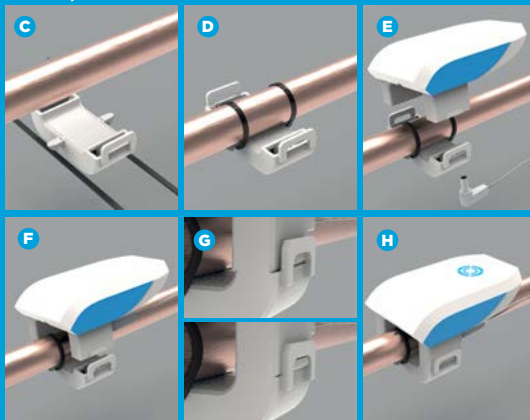
Przepięcia przejściowe: do przepięcia CAT II

Chwilowe przepięcie

Stopień zanieczyszczenia 2



To urządzenie może być używane przez dzieci w wieku od 8 lat oraz osoby o ograniczonych zdolnościach fizycznych, sensorycznych lub umysłowych, a także osoby nieposiadające doświadczenia i wiedzy, jeśli znajdują się one pod nadzorem lub zostały poinstruowane na temat korzystania z urządzenia w bezpieczny sposób i rozumiąły związane z tym zagrożenia. Dzieciom nie wolno bawić się urządzeniem. Czyszczenie i konserwacja urządzenia nie może być wykonywana przez dzieci, chyba że są starsze niż 8 lat i są nadzorowane. Jeśli przewód zasilający jest uszkodzony, musi zostać wymieniony przez producenta, instalatora lub osobę o podobnych kwalifikacjach.





## PROBLEMY

Światło emitowane przez diody LED wskazuje, że sygnał jest przesyłany do wody – światło powinno być jasne. Jeśli tak nie jest, sprawdź poniższe:

1. Dolna część urządzenia jest stabilna i poprawnie zamocowana do górnej części.
2. Zasilanie sieciowe jest włączone. Bolec zasilacza jest poprawnie umieszczony w urządzeniu, a wtyczka zasilacza w gniazdku elektrycznym.
3. W przypadku montażu urządzenia na rurach metalowych należy unikać umieszczania urządzenia w pętli elektrycznej (patrz strona następna - 06)

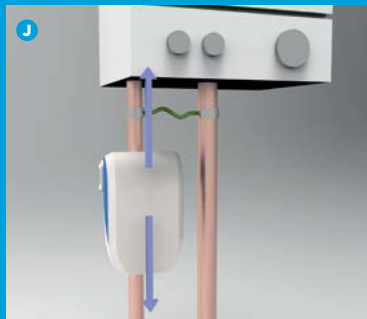
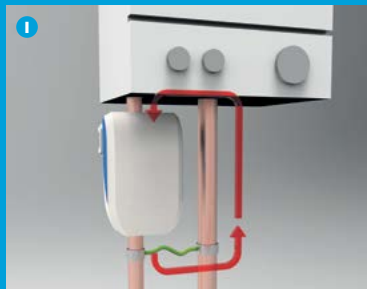
Jeśli urządzenie jest zamontowane w pętli elektrycznej, przenieś je w miejsce poza pętlą.

## PĘTLA ELEKTRYCZNA

Pętla elektryczna występuje, gdy sygnał może przejść przez metal z jednej strony urządzenia do drugiej (I). Jeśli urządzenie jest podłączone w pętli, sygnał nie rozchodzi się prawidłowo i zostaje uwięziony w pętli elektrycznej. Częstą przyczyną pętli elektrycznej jest uziemienie lub nieprawidłowo połączone rurociągi wykonane z metalu (brak izolacji). Pętla elektryczna nie może powstać, jeśli urządzenie jest zamontowane na rurze z tworzywa (nieprzewodzącej energii elektrycznej).

Przeniesienie urządzenia w miejsce poza pętlą – na przykład „przed” uziemieniem – umożliwia prawidłową propagację sygnału (J).

**Szybki test sprawdzający, czy urządzenie jest zamontowane w pętli elektrycznej.** Zdemonstruj urządzenie z rury, ponownie zmontuj je ale poza rurą. Sprawdź czy diody świecą jaśniej. Jeśli nie, to znaczy, że urządzenie nie było zamontowane w pętli elektrycznej.





## GWARANCJA

Jeśli w ciągu pierwszych 3 lat od zakupu wystąpi usterka, produkt zostanie naprawiony lub wymieniony bezpłatnie w ramach gwarancji producenta. Roszczenia gwarancyjne są ściśle ograniczone do wartości pierwotnej ceny zakupu, a HYDROPATH nie ponosi odpowiedzialności za jakiegokolwiek straty wynikłe z wady produktu.

- Warunkiem gwarancji jest to, aby nie przeprowadzać ani nie podejmować prób nieautoryzowanych napraw, ponieważ spowoduje to unieważnienie gwarancji. Wadliwy produkt będący w okresie gwarancyjnym należy zwrócić do punktu zakupu wraz z kopią dowodu zakupu.
- Firma HYDROPATH zaleca, aby urządzenie było podłączone do zasilacza chronionego przed przepięciami i żadne reklamacje nie będą przyjmowane, jeśli awaria lub uszkodzenie produktu jest bezpośrednim skutkiem przepięcia z niestabilnego źródła zasilania.
- Klienci powinni być świadomi, że wycieki wody z instalacji wodno-kanalizacyjnych mogą być wynikiem usuwania kamienia kotłowego. W związku z tym zaleca się Klientom okresowe kontrole instalacji hydraulicznej, aby upewnić się, że instalacja i jej połączenia pozostają wodoszczelne.
- Firma HYDROPATH nie przyjmuje żadnych roszczeń dotyczących produktów zakupionych poprzez nieautoryzowanych sprzedawców lub pośredników. Listę autoryzowanych sprzedawców można znaleźć na naszej stronie internetowej.
- Niniejsza gwarancja nie ma wpływu na ustawowe prawa klienta.





**WERSJA ONLINE TEJ INSTRUKCJI ZNAJDUJE SIĘ  
NA STRONIE [WWW.HYDROPATH.PL](http://WWW.HYDROPATH.PL)**

**T** +48 500 068 835  
**E** [biuro@hydropath.pl](mailto:biuro@hydropath.pl)  
**w** [www.hydropath.pl](http://www.hydropath.pl)

**f** [hydropath\\_tech](https://www.facebook.com/hydropath_tech)  
**t** [@hydropathtech](https://www.instagram.com/hydropathtech)  
**@** [@hydropath](https://www.youtube.com/channel/UC...)