

*Hydro***FLOW**<sup>®</sup>

ELEKTRONICZNY UZDATNIACZ WODY



**S38**  
**INSTRUKCJA MONTAŻU**

**PRZECZYTAJ PRZED ZAMONTOWANIEM**

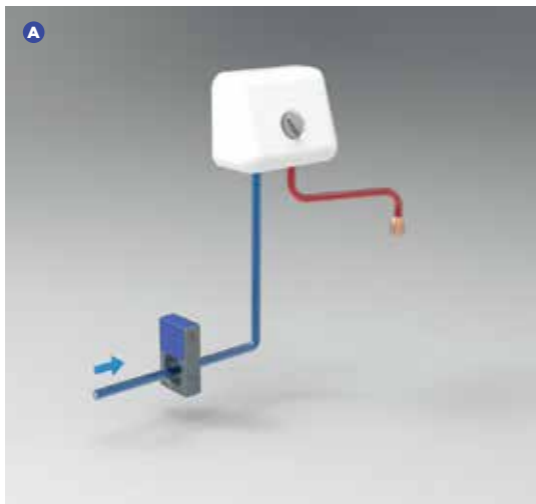


**HYDROPATH Technology** | The home of *HydroFLOW*®

# INFORMACJE

<b>LOKALIZACJA</b>	<b>01-02</b>
<b>INSTALACJA I ZASILANIE</b>	<b>03-04</b>
<b>PROBLEMY I PĘTLA ELEKTRYCZNA</b>	<b>05-06</b>
<b>GWARANCJA</b>	<b>07-08</b>

*Hydro***FLOW**<sup>®</sup>

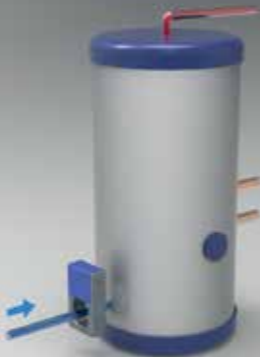


## LOKALIZACJA

W celu uzyskania optymalnej sprawności, zainstaluj urządzenie na rurze zasilającej zimną wodą, przed miejscem gdzie będzie podgrzewana. Opcja przed podgrzewaczem przepływowym **(A)** lub przed zasobnikiem ciepłej wody użytkowej **(B)**.



**B**





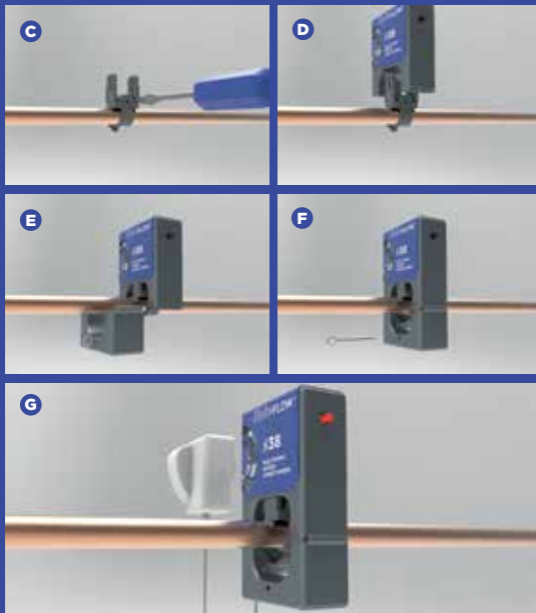
## INSTALACJA

1. Umieść obejmę ślimakową na rurze i dokręć śrubokrętem śrubę **(C)**.
2. Osadź górną część urządzenia na klipie **(D)**.
3. Nasuń dolny element urządzenia na górny **(E)**.
4. Usuń zawleczkę **(F)**.
5. Bolec zasilacza umieść w otworze górnej części urządzenia a wtyczkę podłącz do gniazdka **(G)**.

Uwaga : Jeśli rura ma średnicę zewnętrzną ponad 25 mm, skorzystaj z zaciąganej opaski montażowej (mechanizm zębatkowo - zapadkowy). Urządzenie można zamontować bez opasek, bezpośrednio na rurze, ale musi być stabilnie zamontowane.

## ZASILANIE

Zasilacz podłącz do gniazdka elektrycznego 230 V.  
Urządzenie wykonane jest w standardzie IP 20 - nie może pracować w wilgotnym środowisku.





## PROBLEMY

Czerwona dioda LED informuje, że sygnał jest przekazywany do wody w rurze - powinna świecić jasnym, stałym światłem. Jeśli tak nie jest sprawdź poniższe:

1. Bolec zasilacza jest prawidłowo umieszczony w otworze urządzenia.
2. Czy w gniazdku 230V jest prąd.
3. Jeśli urządzenie zamontowane jest na rurze metalowej, sprawdź czy nie pojawia się pętla elektryczna (opis poniżej).

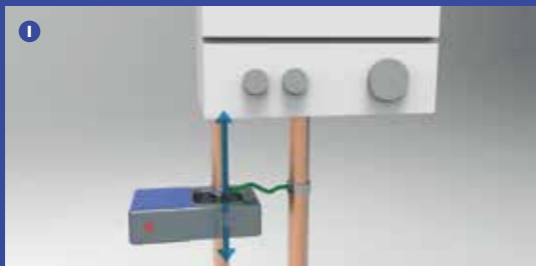
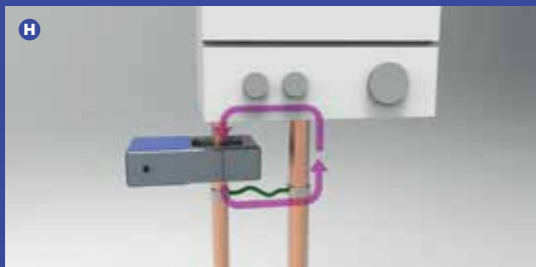
Jeśli urządzenie jest zamontowane w miejscu występowania pętli elektrycznej, przenieś je poza pętlę.

## PĘTLA ELEKTRYCZNA

Pętla elektryczna występuje, gdy prąd elektryczny przechodzi przez metal z jednej strony urządzenia do drugiej strony urządzenia (**H**). Jeśli urządzenie jest zamontowane w pętli elektrycznej, sygnał emitowany przez urządzenie nie działa poprawnie. Podobne zjawisko występuje w przypadku uziemienia rury przed i za miejscem montażu urządzenia. Jeśli rura wykonana jest z tworzywa sztucznego, pętla elektryczna nie występuje.

Wystarczy przenieść urządzenie poza pętlę elektryczną, np. przed miejsce przyłączenia uziemienia. Pozwoli to na prawidłowe działanie sygnału (**I**).

Można sprawdzić czy urządzenie jest zamontowane w pętli elektrycznej. Wystarczy je zdemontować z rury i ponownie je złożyć poza rurą. Jeśli dioda LED świeci mocniej w przypadku uruchomienia urządzenia poza rurą, to urządzenie było zamontowane w pętli elektrycznej.





## GWARANCJA

Jeśli wystąpi nieprawidłowość w działaniu urządzenia w okresie do 3 lat od daty nabycia, produkt zostanie naprawiony lub bezpłatnie wymieniony na podstawie gwarancji producenta. Szczegółowe warunki gwarancji zamieszczone są na stronie [www.hydropath.pl](http://www.hydropath.pl).

- Urządzenie nie może być naprawiane poza autoryzowanym serwisem producenta, spowoduje to utratę gwarancji.
- HYDROPATH rekomenduje zastosowanie zabezpieczenia nadprądowego w instalacji zasilania urządzenia. Działanie na urządzenie prądów wyższych niż dopuszczalne spowoduje utratę gwarancji.
- Klient powinien mieć świadomość, że prawidłowe działanie urządzenia, poprzez usunięcie ze skorodowanej instalacji wodnej osadów kamienia może doprowadzić do wycieków.
- Urządzenia zakupione poza siecią dystrybutorów HYDROPATH, lista na stronie [www.hydropath.com](http://www.hydropath.com), nie mają gwarancji producenta.
- Gwarancja nie wpływa na ustawowe prawa nabywcy.





WIĘCEJ INFORMACJI DOTYCZĄCYCH MONTAŻU ZNAJDUJE SIĘ  
NA STRONIE [WWW.HYDROPATH.PL/INSTALACJA-HYDROFLOW](http://WWW.HYDROPATH.PL/INSTALACJA-HYDROFLOW)

T: +48 50068835

W: [www.hydropath.pl](http://www.hydropath.pl)

E: [biuro@hydropath.pl](mailto:biuro@hydropath.pl)